



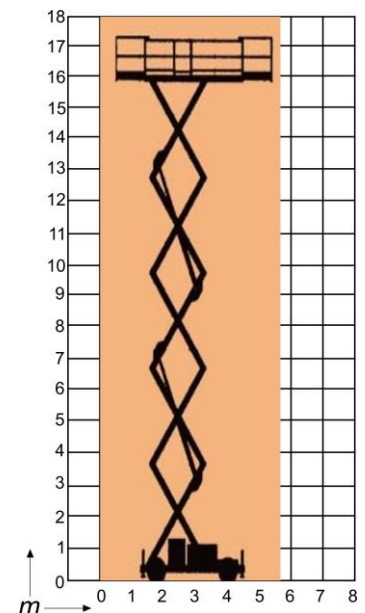
SCHEREN-BÜHNEN



S180Dk

TECHNISCHE DATEN

Max. Arbeitshöhe	18,00 m
Max. Plattformhöhe	16,00 m
L x B x H (Transportzustand)	4,18 x 2,25 x 2,12 m
L x B x H (Betriebszustand)	4,18 x 2,25 x 2,97 m
Bühnentragkraft	500 kg
Plattformgröße aus-/eingeschoben	6,00 / 4,00 x 1,89 m
Plattformerweiterung	1,00 m (beidseitig)
Eigengewicht	7.300 kg
Antrieb	Diesel



AFI-AKADEMIE: Unterweisungen sind Pflicht. Lassen Sie sich von uns unverbindlich zum Thema Sicherheitsschulung beraten!
TEL +49 (0)40 236 48 27-14 E-MAIL info-akademie@afirent.de

NIEDERLASSUNG HAMBURG
TEL +49 (0)40 73 41 88-3
FAX +49 (0)40 73 41 88-50
E-MAIL info-hamburg@afirent.de

NIEDERLASSUNG HANNOVER
TEL +49 (0)511 67 66 66-3
FAX +49 (0)511 67 66 66-50
E-MAIL info-hannover@afirent.de

NIEDERLASSUNG GELSENKIRCHEN
TEL +49 (0)209 38 90 76-0
FAX +49 (0)209 38 90 76-10
E-MAIL info-nrw@afirent.de

NIEDERLASSUNG CHEMNITZ
TEL +40 (0)371 45 00 78-0
FAX +40 (0)371 45 00 78-10
E-MAIL info-chemnitz@afirent.de

NIEDERLASSUNG FRANKFURT
TEL +49 (0)69 269 58 99-0
FAX +49 (0)69 269 58 99-50
E-MAIL info-frankfurt@afirent.de

NIEDERLASSUNG LUDWIGSHAFEN
TEL +49 (0)621 68 58 82-0
FAX +49 (0)621 68 58 82-10
E-MAIL info-ludwigshafen@afirent.de

NIEDERLASSUNG STUTTGART
TEL +49 (0)7147 276 69-0
FAX +49 (0)7147 276 69-10
E-MAIL info-stuttgart@afirent.de

NIEDERLASSUNG MÜNCHEN
TEL +49 (0)89 993 99 75-0
FAX +49 (0)89 993 99 75-50
E-MAIL info-muenchen@afirent.de

NIEDERLASSUNG LÖRRACH/BASEL
TEL +49 (0)7622 667 24-0
FAX +49 (0)7622 667 24-10
E-MAIL info-loerrach@afirent.de

www.afirent.de